

TECHNIK ZUM ANFASSEN

■ Abfallentsorgung als Zukunftsaufgabe

Besichtigung der geschlossenen Deponie Seefichten, der Um-ladestation für Hausmüll, der Sperrmüll- und Gewerbeabfall-sortieranlage und der Elektro-nikschrottzlerlegewerkstatt

Teilnehmer max. 20 Personen
Treffpunkt: Deponie Seefichten,
Grubenstraße
Geeignet für P, S1, S2, W, B, O



FÜR PROJEKTAGE

■ Papierschöpfen: Aus Alt mach Neu

Unter fachkundiger Anleitung können die Kinder selbst Papier herstellen. Das Recyclingpapier ist dann Grundlage für eigene Kreatio-nen, wie z.B. Lesezeichen, Foto-alben und Glückwunschkarten. Nebenbei erfahren die Schüler, warum es sinnvoll ist, Altpapier zu sammeln und Druckpapier und Kartons voneinander zu trennen.



Geeignet für P, S1
Ort: Schule

■ Kochen mit der Kraft der Sonne

Heiße Würstchen oder Tee ohne Feuer, Strom oder Gas? Ein Solarkocher von 1 Meter Durchmesser macht es möglich, vorausgesetzt die Sonne scheint. Die Nutzung der Sonnen-energie – für die Kinder eine tolle Erfahrung – für uns alle eine Technologie der Zukunft.



Treffpunkt:
Wir kommen zu Ihnen
Geeignet für P,
Horteinrichtungen, Schulfeste

LEIHANGEBOTE

■ Kraftwerk Sonne – Experimente mit dem Solarkoffer

Für den Technik- oder Physikunterricht, aber auch für die Projektarbeit leihen wir einen Solarkoffer für einen begrenzten Zeitraum aus. Damit können die Schüler 18 verschiedene Experimente zur Erzeugung von Solarstrom durchführen. Die Experimente sind anschaulich erklärt und auch die Lösungen für die Lehrer sind in einem Extraheft enthalten. Sie können als Basis für die weitere Unterrichtsgestaltung zum Thema regenerative Energien dienen.

Geeignet für
S1, S2, O, B



■ Energiesparmessgeräte – Für Energie-Detektive

Für die Projektarbeit zum Aufspüren von Energieverschwendung in der Schule, zum Beispiel zum Messen der Leerlaufverluste, leihen wir zwei Energiemessgeräte aus.

Geeignet für P, S1

INFOMATERIAL

Bei uns können Sie Informationsmaterial zu den Themen Strom, Gas, Fernwärme, Abfall erhalten*, wie zum Beispiel:

- Broschüren Energieeffizienz – verschiedene Themen
- Heizkraftwerk Frankfurt (Oder)
- Die umweltfreundliche Schulmappe
- Kompostfibel
- Malhefte z.B. „Strom aus vielen Quellen“, „Papier“, „Abfall“
- Abfallkalender

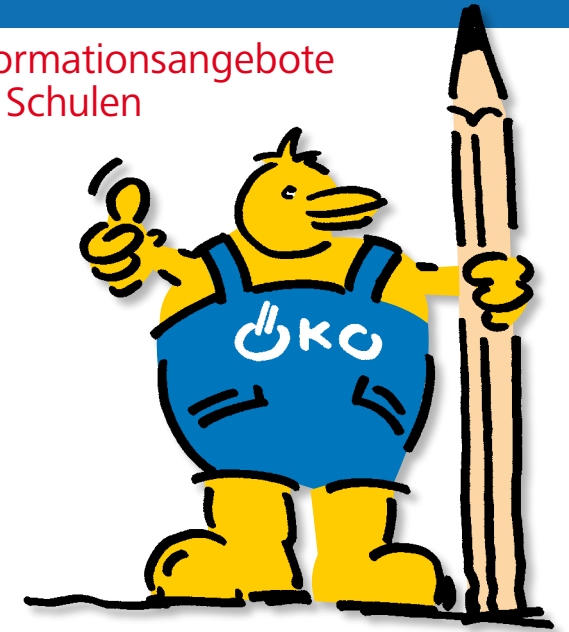


* solange der Vorrat reicht



ENERGIE + UMWELTSCHUTZ Global denken – lokal handeln

Informationsangebote für Schulen



Die Energie von hier.



Die Stadtwerke Frankfurt (Oder) als Energiedienstleister vor Ort unterstützen Frankfurter Bildungseinrichtungen durch Vortragsangebote, Betriebsführungen, Mitwirkung an Projekten, Bereitstellung von Informationsmaterial und Verleih von Messgeräten. Ein Schwerpunkt ist dabei die Frankfurter Abfallentsorgung, denn die Stadtwerke sind von der Stadt mit der Abfallberatung beauftragt. Der richtige Umgang mit Strom, Erdgas, Wärme und Abfall will also gelernt sein.

Denn was Hänschen nicht lernt...

In unserem Faltblatt haben wir die Angebote der Stadtwerke zusammengestellt, die Sie als lebendige und praxisnahe Ergänzung zum Unterricht und zur Sensibilisierung für ein Thema, das uns alle angeht – unsere Umwelt – nutzen können.

Die Vortragsveranstaltungen finden in unseren Räumen in den Lenné Passagen statt, Betriebsbesichtigungen vor Ort. Wir bitten Sie, sich für die Veranstaltungen anzumelden bei:

Dorit Spielmann

Stadtwerke Frankfurt (Oder) GmbH
Karl-Marx-Straße 195
15230 Frankfurt (Oder)
Tel. (0335) 55 33 412
Fax (0335) 55 33 490
E-Mail:
dorit.spielmann@stadtwerke-ffo.de



Erläuterung zu den Abkürzungen:

- B Berufsausbildungseinrichtungen
- O Oberstufenzentrum
- P Primarstufe
- S1 Sekundarstufe 1
- S2 Sekundarstufe 2
- W Weiterbildungseinrichtungen

■ **Der Frankfurter Trend – der Frankfurter trennt**
Eine Einführung in das „Wie“ und „Warum“ des Abfallvermeidens

Was passiert mit dem Frankfurter Abfall, wohin wird er gebracht, wie kann man Abfall vermeiden, wie funktioniert die Abfalltrennung, wer ist wofür zuständig? Das Motto »Der Frankfurter Trend – der Frankfurter trennt« soll dazu beitragen, dass in Frankfurt (Oder) weniger Abfälle als Restmüll entsorgt werden müssen.

Bezug zu Lernzielen:

- Organisation der Abfallentsorgung in Frankfurt (Oder)
- Abfallvermeidung
- Abfallsatzung
- Abfallgebühren
- Abfallverwertung

geeignet für
P, S1, S2, O, B, W



■ **Die umweltfreundliche Schultasche**

Schon die Schulkinder können etwas tun, um Müllberge zu verringern: ihre Schultasche mit umweltfreundlichen Produkten packen. Im Gespräch wird erarbeitet, welche Produkte langlebig und umweltfreundlich sind.

Bezug zu Lernzielen:
Umweltbewusstsein wecken und mit konkreten Handlungen umsetzen

Geeignet für P oder als Vortrag bei Elternversammlungen der Schulanfänger



■ **Energiesparen – aber wie?**

Die Schüler werden mit der globalen Energiesituation vertraut gemacht. Wir erläutern die Zusammenhänge und sagen, wo sich die schlimmsten Energiefresser verstecken. Wir erklären das Messgerät, mit dem man den Energieverbrauch der einzelnen Geräte im Haushalt messen kann und mit dem sich auch die heimlichen Stromverbraucher aufspüren lassen. Durch praktische Beispiele werden die Schüler angeregt, in Schule, Freizeit und zu Hause Energieverschwendung aufzuspüren und Energie zu sparen.

Bezug zu den Lernzielen:

- Stromverbrauch im Haushalt
- Möglichkeiten des Energiesparens
- Beispielrechnung für die Kosten von Stand-by

geeignet für B, S1, S2, O, W

■ **Wie kommt der Strom ins Haus?**

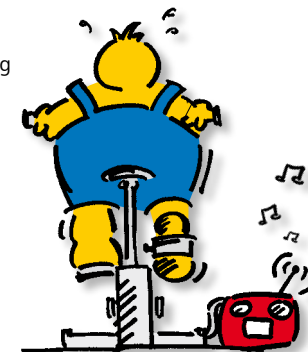
Wir erläutern den Weg des Stroms von der Erzeugung im Kraftwerk bis zur Steckdose im Haus.

Die Schüler erzeugen selbst Strom mit dem Fahrradgenerator und lernen die Energieumwandlungskette praktisch kennen.

Bezug zu den Lernzielen:

- Einblick in die Stromversorgung
- Von der Primärenergie zur Energiedienstleistung
- Strom- und Wärmeerzeugung für Frankfurt (Oder) nach dem Prinzip der Kraft-Wärme-Kopplung
- Wie gelangt der Strom zum Verbraucher?

Geeignet für P, S1



■ **Heizkraftwerk »Am Hohen Feld«**

1. Rundgang durch das Heizkraftwerk (HKW) mit Erläuterungen
2. Aufbau, Funktion und Wirkungsweise des HKW
3. Informationen zur Energieversorgung in Frankfurt (Oder)

Teilnehmer max. 20 Personen,
Treffpunkt: HKW, Am Hohen Feld 1

Geeignet für
P, S1, S2, W, B, O